

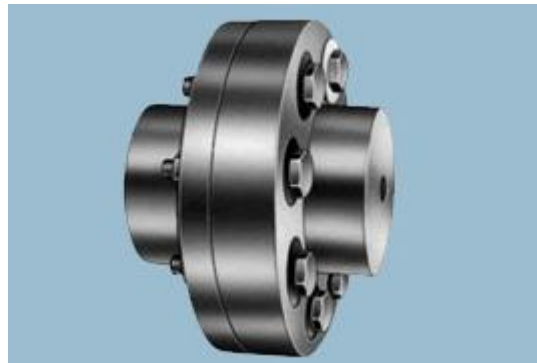


Maquinaria motores flexibles Bush Especificaciones técnicas de acoplamiento



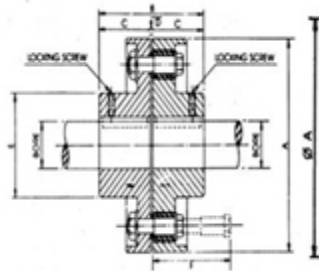
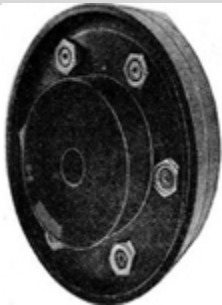
Especificación Técnica de acoplamiento flexible PIN BUSH HIC Fabricado UNIVERSAL Marca

Clavija de acoplamiento universal Bush garantiza transmisiones de alto par a altas velocidades, en cierto modo, han de acoplamiento notable capacidad de absorción de choque debido a la construcción está amortiguada tipo de unidad que transmite el par motor a través de los arbustos de goma, no se ven afectados por el agua, el polvo y las condiciones atmosféricas permite conducir en cualquier dirección que requiere sin ningún ajuste y la lubricación después de montaje



Bush pins de acoplamiento flexible

Acoplamiento eje maquinaria pesada unidad Especificaciones



Contacto Cita :

HIC internacional Co (válvula de productos industriales de acero forjado cuerpo div.)
D-136, Shankar Road, Nueva Delhi - 110060, India

Teléfono : 91-11-6547 2400, 2874 5120

Fax : 91-11-2874 2791

E-mail : universal@hic-india.com; belts@universaldelhi.org

Sitio web : <http://www.rubber-steel-industrial-products.com>

Personal clave : Sr Anil Gupta, Presidente



Maquinaria motores flexibles Bush Especificaciones técnicas de acoplamiento



Tamaño de acoplamiento Bush	Nº de Pines	Acoplamiento Min. Bore	Diámetro máximo de acoplamiento	Un	B	C	D	E	F	Unidad de acoplamiento par Kg. M.	Potencia de motor por cada 100 REV / MIN KW	Potencia por cada 100 REV / MIN H.P.	Unidad Max. Velocidad rev / min
1 B	3	12.7	28	95	79	38	3	44	58	7.84	0.81	1.09	6000
2 B	4	12.7	30	114	99	48	3	51	70	31.60	3.29	4.41	5000
2A B	6	16.0	42	130	105	51	3	68	70	52.59	5.47	7.34	4300
3 B	4	16.0	48	160	125	60	5	75	114	63.30	6.59	8.84	3500
4 B	4	20.0	65	191	145	70	5	105	114	84.70	8.81	11.82	2900
4A B	6	20.0	65	191	145	70	5	105	114	126.50	13.17	17.66	2900
5 B	6	25.0	75	225	157	76	5	120	114	169.41	17.65	23.66	2500
6 B	8	45.0	95	254	183	89	5	152	114	240.46	25.05	33.58	2200
6A B	10	45.0	95	254	183	89	5	152	114	298.87	31.13	41.74	2200
6B B	12	45.0	95	254	183	89	5	152	114	360.14	37.51	50.29	2200
7 B	12	45.0	115	290	235	115	5	185	114	423.44	44.11	59.13	1900
7A B	14	60.0	120	300	235	115	5	192	130	529.56	55.17	73.96	1850
8 B	16	65.0	130	310	255	125	5	208	130	592.86	61.76	82.80	1800
8A B	18	65.0	135	340	265	130	5	216	130	740.87	77.18	103.47	1600
8B B	12	70.0	140	360	276	135	6	224	200	889.80	92.70	124.27	1540
9 B	13	80.0	150	390	316	155	6	240	200	1012.43	105.48	141.40	1420
9A B	15	90.0	160	410	336	165	6	256	200	1353.10	140.97	188.98	1350
10 B	16	100.0	170	440	366	180	6	272	200	1469.92	153.15	205.29	1250
10A B	17	110.0	180	480	386	190	6	288	212	1839.95	191.70	256.97	1150
11 B	20	120.0	190	530	406	200	6	305	212	2424.05	252.56	338.55	1030

Todas las dimensiones en mm

* Taper Lock de acoplamiento manufacturado también hasta el tamaño B7a

Bush Acoplamiento información que debe facilitarse en consulta o pedido

1. Acoplamiento tamaño no. es decir, B1 y B3 o etc.
2. Nº de pines es decir, 3 o 4 y así sucesivamente.
3. Tenía el tamaño específico en mm.
4. Enganche con la clavija del arbusto de rápido ajuste conicidad re querida o arbusto sistema ordinario de la cinta.
5. Aplicación detalles.
6. Cantidad en nn.

Descargo de responsabilidad : La información es, por escrito y verbales son proporcionados por HIC, en relación a sus productos que se determina a no ser fiables y pasivos de cualquier naturaleza en cuanto a sus usos. El comprador de los productos industriales UNIVERSAL marca debe determinar por sí mismo la idoneidad de dichos productos.



Contacto Cita :

HIC internacional Co (válvula de productos industriales de acero forjado cuerpo div.)
D-136, Shankar Road, Nueva Delhi - 110060, India

Teléfono : 91-11-6547 2400, 2874 5120

Fax : 91-11-2874 2791

E-mail : universal@hic-india.com; belts@universaldelhi.org

Sitio web : <http://www.rubber-steel-industrial-products.com>

Personal clave : Sr Anil Gupta, Presidente