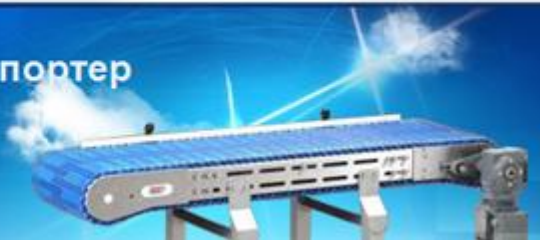




## Ленточный транспортер машин роликами Технические характеристики



### Конвейер шкив Технические характеристики промышленного оборудования МКХ Производитель

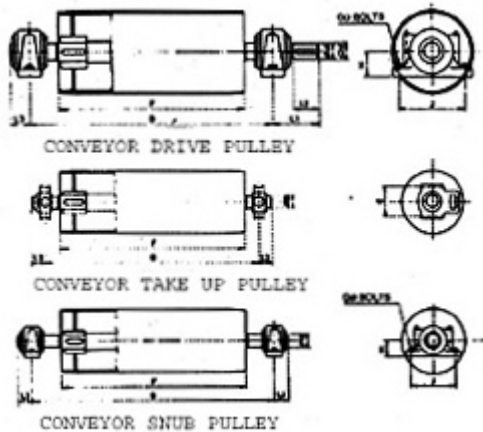
Всеобщая Конвейерные шкивов обеспечивает бесперебойную работу с повышенной несущей жизни и снижение потребления энергии, таким образом, корпус сделан из тяжелой трубы или сфабрикованы из стальных пластин, шкива вала из углеродистой стали, смоделированной с надлежащей рюдила и keyway (суживаться блокировки втулки также предлагают время по желанию), валов, оснащенного анти-трения самоуправления приведения шарикоподшипники, шкив барабана оснащен высококачественной резины отстает желобчатый правильно противостоять оплетки и соответствует IS: 8531.

### Конвейер шкив погрузочно-разгрузочное оборудование Спецификации продукта



Конвейер шкив

- Конвейер ремень шкив
- Ленточный транспортер пренебрежением системы шкивов
- Конвейерные машины Возьми шкив
- Промышленные шкивы, другие, в соответствии с конкретными требованиями.



### Контакт Цитата :

МКХ МЕЖДУНАРОДНЫЙ КО (Промышленные арматуры Продукты кованые Div.)  
Д-136, Шанкар Роуд, Нью Дели - 110060, Индия  
Телефон : 91-11-6547 2400, 2874 5120  
Факс:91-11-2874 2791  
Электронная почта : universal@hic-india.com; belts@universaldelhi.org  
Веб-сайт : <http://www.rubber-steel-industrial-products.com>  
Ключевых сотрудников : Г-н Анил Гупта, президент



## Ленточный транспортер машин роликками Технические характеристики



Ширина ленты		400	450	500	600	650	750	800	900	1000	1200	1400	1600	1800	2000
F		500	550	600	700	750	850	950	1050	1150	1400	1600	1800	2000	2200
B	40 <sup>2</sup>   50 <sup>2</sup>	700	750	800	900	950	1050	1150	1250	1350	-	-	-	-	-
	65 <sup>2</sup>	750	800	850	950	1000	1100	1200	1300	1400	1650	1850	-	-	-
	80 <sup>2</sup>   100 <sup>2</sup>	800	850	900	1000	1050	1150	1250	1350	1450	1700	1900	2100	2300	2500
	125 <sup>2</sup>   140 <sup>2</sup>	850	900	950	1050	1100	1200	1300	1400	1500	1750	1950	2150	2350	2550

делать?	d2o?	L1	L2	L3	J	ч	G	E
40 <sup>2</sup>	38 <sup>2</sup>	125	58	50	170	60	M12	102
50 <sup>2</sup>	48 <sup>2</sup>	150	82	55	210	70	M16	102
65 <sup>2</sup>	60 <sup>2</sup>	175	105	65	230	80	M16	151
80 <sup>2</sup>	75 <sup>2</sup>	200	105	80	290	100	M20	165
100 <sup>2</sup>	95 <sup>2</sup>	235	130	95	350	125	M24	260
125 <sup>2</sup>	120 <sup>2</sup>	275	150	110	420	150	M30	-
140 <sup>2</sup>	130 <sup>2</sup>	300	175	125	470	170	M30	-

### Конвейерные ролик Информация, которая будет снабжена Запрос или заказ

1. Шкив барабана Размер то есть 850mm или 1050mm И так далее.
2. Приводной вал или ношение размеров.
3. Общая длина вала.
4. Обычная вала продления.
5. Лицом длины.
6. Ведущий мост продления.
7. Кеуау длина, глубина И ширину.
8. Готовая барабан диаметром.
9. Резиновые отстает толщине в мм
10. Готовая диаметром свыше резиновые отстающие.
11. Кол-во в Nos.

Оговорка : информация, письменные и устные предоставляются МКХ, по отношению к своей продукции, который она определяет, быть надежным И нет обязательств какого характера в отношении ее использования. Покупатель ВСЕОБЩЕГО бренд промышленной продукции должен определить для себя возможность использования таких продуктов.



**Контакт Цитата :**

**МКХ МЕЖДУНАРОДНЫЙ ко (Промышленные арматуры Продукты кованные Div.)**  
 Д-136, Шанкар Роуд, Нью Дели - 110060, Индия  
 Телефон : 91-11-6547 2400, 2874 5120  
 Факс:91-11-2874 2791  
 Электронная почта : [universal@hic-india.com](mailto:universal@hic-india.com); [belts@universaldelhi.org](mailto:belts@universaldelhi.org)  
 Веб-сайт : <http://www.rubber-steel-industrial-products.com>  
 Ключевых сотрудников : Г-н Анил Гупта, президент