



Промышленные машины DRIVE Hitec AlloySteel Гибкая Всеобщей Gear Муфты



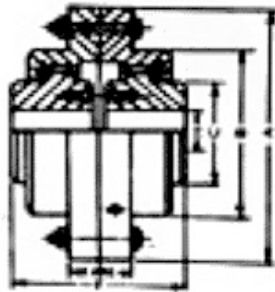
Гибкая Сцепные Технические характеристики GEAR МКХ Изготовлено ВСЕОБЩЕГО Бренд

Универсальная Gear Гибкие муфты обеспечивает бесперебойную службу за связью потребности в путь, куст имеет сферическую форму зубов и механической то чностью до последнего года, и, таким образом, размер связью, пожалуйста, должны быть тщательно сделано.

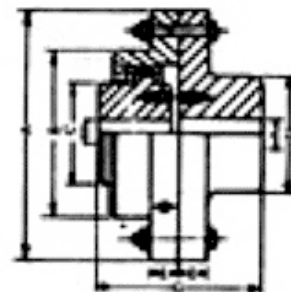
Гибкая Сцепные промышленного оборудования Drive продукции Спецификация

- Полная передача крутящего момента Большого lovejoу взаимозаменяемыми краны-подъемники соединения с 1 по 12 размером до 570 мм Наружный диаметр 240 мм максимальная родила.
- Жесткие Gear fenner взаимозаменяемыми бетономешалки -дизельных двигателей соединения от 1 до 10 размеров до 530 мм Од 190 мм макс родила.

Gear Coupling Full Gear Type



Rigid Coupling Half Gear Type



* Long Lasting
* Grease Lubricated



Контакт Цитата :

МКХ МЕЖДУНАРОДНЫЙ ко (Промышленные арматуры Продукты кованные Div.)

Д-136, Шанкар Роуд, Нью Дели - 110060, Индия

Телефон : 91-11-6547 2400, 2874 5120

Факс:91-11-2874 2791

Электронная почта : universal@hic-india.com; belts@universaldelhi.org

Веб-сайт : <http://www.rubber-steel-industrial-products.com>

Ключевых сотрудников : Г-н Анил Гупта, президент



Промышленные машины DRIVE Hitachi AlloySteel Гибкая Всеобщей Gear Муфты



Полный Редукторный Сцепные

Половина Редукторный половины жесткое соединение



Gear Сцепные И жесткое соединение (измерение Подробности)

Сцепные снастей размер	Муфты так					Сцепное устройство					Жесткое соединение		
	Сцепные привода крутящий кг.м	Мощность 100 об / мин кВт	Мощность 100 об / мин Н.Р.	Макс. Скорость об / мин	Gear Сцепные O.D Неопределенный артикль	E	B	C	F	H	D	G	Макс родила K
0-S	500	5.22	7	7000	150	16	90	50	105	30	60	107.5	40
1-S	100	10.44	14	6300	170	18	110	65	115	40	85	117.5	55
2-S	200	20.88	28	5000	185	18	125	90	145	55	110	147.5	70
3-S	430	44.76	60	4000	220	22	150	105	177	70	130	178.5	85
4-S	780	81.31	109	3300	250	22	180	125	219	85	160	219.5	100
5-S	1060	110.40	148	2800	290	25	205	150	245	105	190	242.5	120
6-S	1660	173.07	232	2500	320	25	235	170	265	120	215	262.5	140
7-S	2640	274.52	368	2130	350	25	265	200	315	140	245	312.5	160
8-S	3210	334.20	448	1900	380	25	295	230	365	160	280	367.5	180
9-S	4000	416.26	558	1700	430	28	330	250	445	180	310	412.5	200
10-S	6780	706.46	947	1420	490	28	390	310	495	220	360	492.5	225
11-S	10000	1041.41	1396	1250	545	30	445	350	555	260	415	557.5	270
12-S	13930	1450.97	1945	1100	590	30	490	400	620	290	480	620.5	310

* Сцепные Конус Lock также изготовлены.



Контакт Цитата :

МКХ МЕЖДУНАРОДНЫЙ ко (Промышленные арматуры Продукты кованые Div.)
 Д-136, Шанкар Роуд, Нью Дели - 110060, Индия
 Телефон : 91-11-6547 2400, 2874 5120
 Факс:91-11-2874 2791
 Электронная почта : universal@hic-india.com; belts@universaldelhi.org
 Веб-сайт : http://www.rubber-steel-industrial-products.com
 Ключевых сотрудников : Г-н Анил Гупта, президент



Промышленные
машины DRIVE Hitachi
AlloySteel Гибкая
Всеобщей Gear Муфты



Gear Сцепные Информация, которая будет снабжена Запрос или заказ

1. Мотор Н.Р. рейтинг то есть 40 или 100 Н.Р. И так далее.
2. R.P.M. , на котором сцепления заключается в том, чтобы запустить т.е. 1100 или 5000 так далее.
3. Размер в мм, то есть 40 или 270mm И так далее.
4. Сцепные Вид Полный т.е. ориентированы или полупансион направлена половина жесткого типа.
5. O.D. в мм.
6. Машина типа.
7. Кол-во в н.у.к..

Оговорка : информация, письменные и устные предоставляются МКХ, по отношению к своей продукции, который она определяет, быть надежным И нет обязательств какого характера в отношении ее использования. Покупатель ВСЕОБЩЕГО бренд промышленной продукции должен определить для себя возможность использования таких продуктов.



Контакт Цитата :

МКХ МЕЖДУНАРОДНЫЙ ко (Промышленные арматуры Продукты кованные Div.)

Д-136, Шанкар Роуд, Нью Дели - 110060, Индия

Телефон : 91-11-6547 2400, 2874 5120

Факс:91-11-2874 2791

Электронная почта : universal@hic-india.com; belts@universaldelhi.org

Веб-сайт : <http://www.rubber-steel-industrial-products.com>

Ключевых сотрудников : Г-н Анил Гупта, президент