

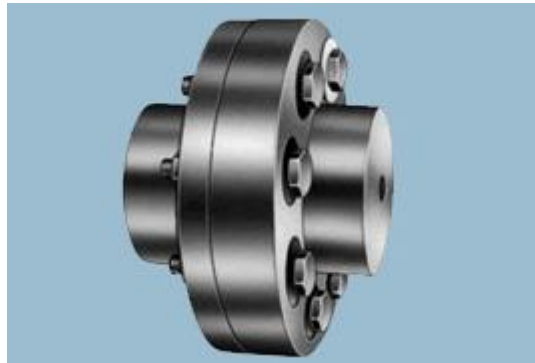


## Техника Motors Гибкая Буша Сцепные Техническая Спецификация



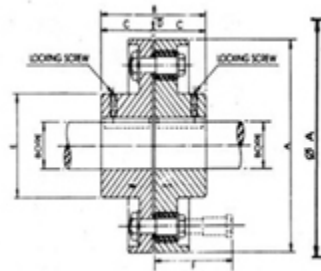
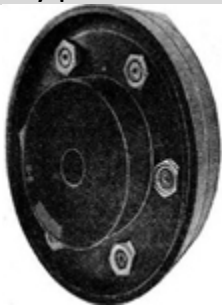
### Гибкая Сцепные Технические характеристики PIN БУШ МКХ Изготовлено ВСЕОБЩЕГО Бренд

Всеобщая Pin Буш муфты обеспечивает высокий крутящий момент передачи на высоких скоростях, таким образом, связью имеют замечательную способность шока из-за строительства в мягкой привода типа передачи крутящего момента через резиновые втулки, независимо от воды, пыли и атмосферных условий разрешений на диске в любом направлении, требующие нет смазки, ни регулировки после монтажа.



Гибкая Pin Буш Сцепные

### Муфта HEAVY MACHINERY Drive продукции Спецификация



#### Контакт Цитата :

МКХ МЕЖДУНАРОДНЫЙ ко (Промышленные арматуры Продукты кованые Div.)

Д-136, Шанкар Роуд, Нью Дели - 110060, Индия

Телефон : 91-11-6547 2400, 2874 5120

Факс:91-11-2874 2791

Электронная почта : universal@hic-india.com; belts@universaldelhi.org

Веб-сайт : <http://www.rubber-steel-industrial-products.com>

Ключевых сотрудников : Г-н Анил Гупта, президент



## Техника Motors Гибкая Буша Сцепные Техническая Спецификация



Сцепные Буш Размер	Количество Pins	Сцепные Мин. Диаметр	Сцепные Макс Диаметр	Непред- еленный артикуль	B	C	D	E	F	Диск сцепления крутящий момент кг. М.	Мощность двигателя 100 об / мин кВт	Мощность 100 об / мин Н.Р.	Драйв Макс. Быстрый об / мин
1 B	3	12.7	28	95	79	38	3	44	58	7.84	0.81	1.09	6000
2 B	4	12.7	30	114	99	48	3	51	70	31.60	3.29	4.41	5000
2A B	6	16.0	42	130	105	51	3	68	70	52.59	5.47	7.34	4300
3 B	4	16.0	48	160	125	60	5	75	114	63.30	6.59	8.84	3500
4 B	4	20.0	65	191	145	70	5	105	114	84.70	8.81	11.82	2900
4A B	6	20.0	65	191	145	70	5	105	114	126.50	13.17	17.66	2900
5 B	6	25.0	75	225	157	76	5	120	114	169.41	17.65	23.66	2500
6 B	8	45.0	95	254	183	89	5	152	114	240.46	25.05	33.58	2200
6A B	10	45.0	95	254	183	89	5	152	114	298.87	31.13	41.74	2200
6B B	12	45.0	95	254	183	89	5	152	114	360.14	37.51	50.29	2200
7 B	12	45.0	115	290	235	115	5	185	114	423.44	44.11	59.13	1900
7A B	14	60.0	120	300	235	115	5	192	130	529.56	55.17	73.96	1850
8 B	16	65.0	130	310	255	125	5	208	130	592.86	61.76	82.80	1800
8A B	18	65.0	135	340	265	130	5	216	130	740.87	77.18	103.47	1600
8B B	12	70.0	140	360	276	135	6	224	200	889.80	92.70	124.27	1540
9 B	13	80.0	150	390	316	155	6	240	200	1012.43	105.48	141.40	1420
9A B	15	90.0	160	410	336	165	6	256	200	1353.10	140.97	188.98	1350
10 B	16	100.0	170	440	366	180	6	272	200	1469.92	153.15	205.29	1250
10A B	17	110.0	180	480	386	190	6	288	212	1839.95	191.70	256.97	1150
11 B	20	120.0	190	530	406	200	6	305	212	2424.05	252.56	338.55	1030

Все измерения в мм

\* Сцепные Конус Lock также изготовленные до размера B7A



### Контакт Цитата :

МКХ МЕЖДУНАРОДНЫЙ КО (Промышленные арматуры Продукты кованые Div.)

Д-136, Шанкар Роуд, Нью Дели - 110060, Индия

Телефон : 91-11-6547 2400, 2874 5120

Факс:91-11-2874 2791

Электронная почта : universal@hic-india.com; belts@universaldelhi.org

Веб-сайт : <http://www.rubber-steel-industrial-products.com>

Ключевых сотрудников : Г-н Анил Гупта, президент



## Техника Motors Гибкая Буша Сцепные Техническая Спецификация



### Буш Сцепные Информация, которая будет снабжена Запрос или заказ

1. Сцепные размеров нет. то есть, В1 и В3 И так далее.
2. Количество Pins то есть 3 или 4 И так далее.
3. Конкретные размеры в мм.
4. Pin куста сцепления с быстрой подходят суживаться куста системы требуется или обычной лентой.
5. Применение деталей.
6. Кол-во в н.у.к..

Оговорка : информация, письменные и устные предоставляются МКХ, по отн ошению к своей продукции, который она определяет, быть надежным И нет обязательств какого характера в отношении ее использования. Покупатель ВСЕОБЩЕГО бренд промышленной продукции должен определить для себя возможность использования таких продуктов.



#### Контакт Цитата :

МКХ МЕЖДУНАРОДНЫЙ ко (Промышленные арматуры Продукты кованые Div.)

Д-136, Шанкар Роуд, Нью Дели - 110060, Индия

Телефон : 91-11-6547 2400, 2874 5120

Факс:91-11-2874 2791

Электронная почта : [universal@hic-india.com](mailto:universal@hic-india.com); [belts@universaldelhi.org](mailto:belts@universaldelhi.org)

Веб-сайт : <http://www.rubber-steel-industrial-products.com>

Ключевых сотрудников : Г-н Анил Гупта, президент