

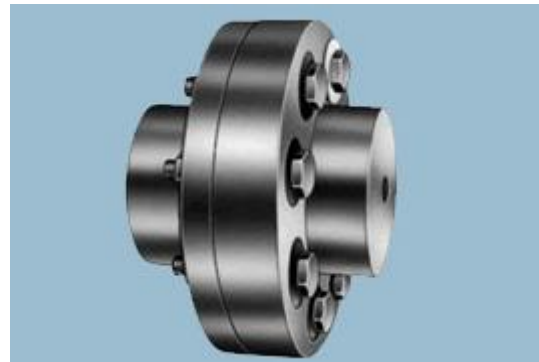


Máquinas motores flexíveis Bush Especificações técnicas de engate



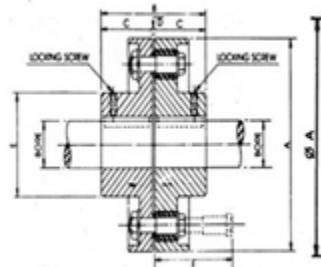
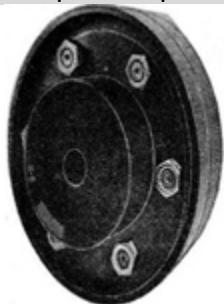
Acoplamento Flexível Especificação Técnica PIN BUSH HIC Fabricado UNIVERSAL Brand

Pino Universal Acoplamentos Bush garante um elevado binário transmissões de alta velocidade, de certa forma, ter engate choque notável capacidade de absorção devido à construção ser minorado unidade transmissora tipo de binário através de borracha arbustos, afectada pela água, poeira e condições atmosféricas permite conduzir em qualquer direcção que exijam sem lubrificação e nenhum ajuste após a instalação.



Pin Bush Acoplamento Flexível

Maquinaria pesada Drive Shaft Coupling Product Specification



Contato para citar :

Hic internacional CO (válvula produtos industriais de aço forjado organismo div.)
D-136, Shankar Road, Nova Deli - 110060, Índia

Telefone : 91-11-6547 2400, 2874 5120

Fax : 91-11-2874 2791

E-mail : universal@hic-india.com; belts@universaldelhi.org

Website : <http://www.rubber-steel-industrial-products.com>

Pessoal-chave : Mr. Anil Gupta, presidente



Máquinas motores flexíveis Bush Especificações técnicas de engate



Bush tamanho engate	Nº de Pins	Min engate. Diâmetro	Engate Max Bore	A	B	C	D	E	F	Acoplamento drive torque kg. M.	Potência do motor por 100 rpm KW	Potência por 100 rpm H.P.	Max Drive. Velocidade rpm
1 B	3	12.7	28	95	79	38	3	44	58	7.84	0.81	1.09	6000
2 B	4	12.7	30	114	99	48	3	51	70	31.60	3.29	4.41	5000
2A B	6	16.0	42	130	105	51	3	68	70	52.59	5.47	7.34	4300
3 B	4	16.0	48	160	125	60	5	75	114	63.30	6.59	8.84	3500
4 B	4	20.0	65	191	145	70	5	105	114	84.70	8.81	11.82	2900
4A B	6	20.0	65	191	145	70	5	105	114	126.50	13.17	17.66	2900
5 B	6	25.0	75	225	157	76	5	120	114	169.41	17.65	23.66	2500
6 B	8	45.0	95	254	183	89	5	152	114	240.46	25.05	33.58	2200
6A B	10	45.0	95	254	183	89	5	152	114	298.87	31.13	41.74	2200
6B B	12	45.0	95	254	183	89	5	152	114	360.14	37.51	50.29	2200
7 B	12	45.0	115	290	235	115	5	185	114	423.44	44.11	59.13	1900
7A B	14	60.0	120	300	235	115	5	192	130	529.56	55.17	73.96	1850
8 B	16	65.0	130	310	255	125	5	208	130	592.86	61.76	82.80	1800
8A B	18	65.0	135	340	265	130	5	216	130	740.87	77.18	103.47	1600
8B B	12	70.0	140	360	276	135	6	224	200	889.80	92.70	124.27	1540
9 B	13	80.0	150	390	316	155	6	240	200	1012.43	105.48	141.40	1420
9A B	15	90.0	160	410	336	165	6	256	200	1353.10	140.97	188.98	1350
10 B	16	100.0	170	440	366	180	6	272	200	1469.92	153.15	205.29	1250
10A B	17	110.0	180	480	386	190	6	288	212	1839.95	191.70	256.97	1150
11 B	20	120.0	190	530	406	200	6	305	212	2424.05	252.56	338.55	1030

Todas as dimensões em mm

* Taper Lock também fabricadas Acoplamento upto tamanho B7a

Bush Acoplamento informação a serem abastecidos com Interrogação ou Ordem

1. Acoplamento tamanho não. ou seja, B1 e B3 e assim por diante.
2. Nº de pinos ou seja, 3 ou 4 e assim por diante.
3. Especificos diâmetro em mm.
4. Pin com engate rápido mato-fit taper arbusto sistema necessário regular ou fita.
5. Aplicação detalhes.
6. Quantidade em nos.

Disclaimer: Informação, da escrita e verbal são prestados por HIC, em relação aos seus produtos que ele determina que seja fiável e não passivos de qualquer natureza no que se refere à sua utilização. O comprador de produtos industriais UNIVERSAL marca deverá determinar por si próprio a adequação de tais produtos.



Contato para citar :

Hic internacional CO (válvula produtos industriais de aço forjado organismo div.)

D-136, Shankar Road, Nova Deli - 110060, Índia

Telefone : 91-11-6547 2400, 2874 5120

Fax : 91-11-2874 2791

E-mail : universal@hic-india.com; belts@universaldelhi.org

Website : <http://www.rubber-steel-industrial-products.com>

Pessoal-chave : Mr. Anil Gupta, presidente