



Conveyors Troughing Idlers Rollers Technical Specifications



컨베이어 게으름 뱅이 제품 사양 HIC 제조 범용 브랜드

유니버설 Idlers, 방법에, 껍질 형태로 만들어 튜브를 대체 연철 ERW 강철 검은 벨트 컨베이어의 작전 성공의 보장 성과가 : 9295 &가 : 1239, CRCA 시트, 밝은 강철 막대의 스틸 샤프트에서 다림질 주택, 시스템 실패 구성된 (다시 - 인감, 두 번, 성형 먼지 커버, 비가 모자) labyrinth, 한 조각 강철 프레임과 롤러 여자 내성 볼 베어링 및 대체 압류가 장착되어 조작용 : 8598.

소재 처리 컨베이어 롤러 게으름 뱅이



컨베이어 Troughing 창녀

- Troughing 게으름 뱅이 (3 / 5 롤) 운반을 위해
- 작은 충격 컨베이어 벨트 게으름 뱅이
- 게으름 뱅이로 돌아가기 위해 (1 롤)
- 자체 - 정렬 돌아가기 게으름 뱅이
- Troughing 임팩트 게으름 뱅이 (고무 늘어서)
- 특정 요구 사항으로 당 * 게으름 뱅이 롤러 기타,

소재 취급 장비 컨베이어 벨트 롤러 기술 사양

BELT WIDTH	ROLLER 길이		마운팅 크기		HEIGHTDIMENSION "H"가 ROLLERDIA "D"는										
	W	L	L3	L1	L2	M-d	76.1	88.98	101.6	114.3	127	139.7	152.4	159	165
400	160	500	690	755	M12	200	200	200	225	225	-	-	-	-	-
450	190	550	740	805	M12	200	200	200	225	225	-	-	-	-	-
500	200	600	790	855	M12	200	200	200	225	225	-	-	-	-	-
600	235	700	890	950	M12	-	-	-	225	225	-	-	-	-	-
650	250	750	940	1000	M12	-	-	-	225	225	275	-	-	-	-
750	290	850	1040	1100	M12	-	-	-	225	225	275	-	-	-	-
800	315	950	1090	1150	M12	-	-	-	225	225	275	275	275	-	-
900	350	1050	1190	1250	M12	-	-	-	225	225	275	275	275	-	-
1000	380	1150	1290	1350	M12	-	-	-	225	225	275	275	275	-	-
1200	465	1400	1490	1560	M16	-	-	-	240	240	275	275	275	290	-
1400	530	1600	1690	1750	M16	-	-	-	240	240	275	275	275	290	-
1600	600	1800	1900	1950	M16	-	-	-	240	240	275	275	275	290	-
1800	670	2000	2100	2150	M20	-	-	-	240	240	275	275	275	290	-
2000	750	2200	2300	2350	M20	-	-	-	240	240	275	275	275	290	-



연락을 인용 :

HIC 인터내셔널 회사 (산업용 밸브 제품 단조 스틸 바디 사업부.)

D 조 - 136, Shankar 도로, 뉴델리 - 110060, 인도

전화 번호: 91-11-6547 2400, 2874 5120

팩스: 91-11-2874 2791

전자 - 메일 : universal@hic-india.com; belts@universaldelhi.org

웹사이트 : <http://www.rubber-steel-industrial-products.com>

주요 담당자 : 미스터 굽타 Anil, 대통령



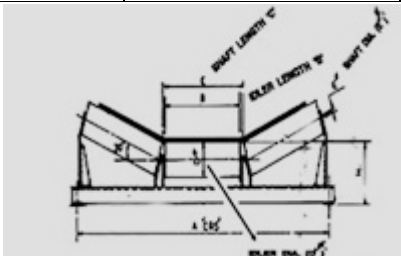
Conveyors Troughing Idlers Rollers Technical Specifications



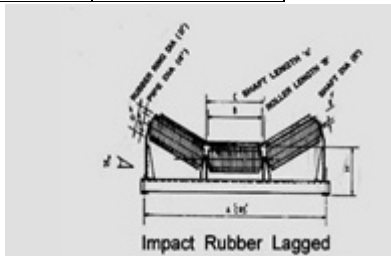
컨베이어 롤러와 함께 제공된 정보를 문의하거나 주문해야

1. 벨트의 너비를 들어, 그래서 & 1천mm 말 또는 800mm.
2. 즉 200이나 350 & idlers의 학위를 따기 등등.
3. 각도가 크기 때문에 50x50x6 또는 65x65x6 & 즉, 구체적으로 명시되어있을 경우에 모두 사용할 수있습니다.
4. 게으름 뱅이에 mm 파이프 크기 (복용).
5. 전체 복용 고무 reqd하는 경우에 idlers 늘어서있다. 충격 Idlers.
6. 즉 CRCA 철강 소재 주택이나 원 & 기타 등등.
7. 크기, 유형 및 예하게 베어링 6205 또는 420205 & 기타 등등.
8. 게으름 뱅이 롤러 수량 제에
9. 귀하의 상세한 그림. 가능하다면.

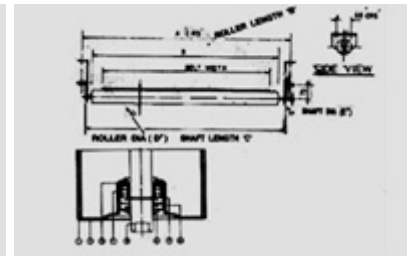
P.no.	설명	QTN	재료
1	배관 ROLLER	1	이 MS - erw
2	BEARING 주택	2	CRCA
3	위쪽 특전	1	나일론 - 6
4	BEARING	1	표준
5	샤프트	1	밝은 색의 봉제품
6	RUBBER 특전	2	NEOPRENE
7	CIRCLIP	1	해비 의무
8	SEALS	1	나일론 - 6



Troughing 들고 Idlers



미치는 영향을 고무 롤러



자기 정렬 Idlers 돌아가기

면책 조항 :정보의 서면 및 구두 HIC는 그것 & 어떤 자연에 신뢰할 수없는 부채를 결정 제공하는 자사의 제품을 상대적으로 그 용도에 대해서는. 유니버설 브랜드 산업 제품의 구매자가 자신에 대한 이런 제품의 적합성을 결정한다.

연락을 인용 :

HIC 인터내셔널 회사 (산업용 벨트 제품 단조 스틸 바디 사업부.)
 D 조 - 136, Shankar 도로, 뉴델리 - 110060, 인도
전화 번호: 91-11-6547 2400, 2874 5120
팩스: 91-11-2874 2791
전자 - 메일 : universal@hic-india.com; belts@universaldelhi.org
웹사이트 : http://www.rubber-steel-industrial-products.com
주요 담당자 : 미스터 굽타 Anil, 대통령