



산업 기계
드라이브 Hitorque
AlloySteel 유연한 유니버설
설 기어 커플링

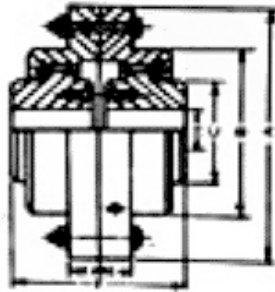


플렉시블 커플링 기술 사양 기어 HIC 제조 유니버설 브랜드
신중하게 할 수 유니버설 플렉시블 커플링 기어 커플링의 요구에, 방법에 문제 - 무료
서비스 보장, 부시 대통령과 정밀 년 동안 부탁드립니다 따라서 커플링의 크기와 모양의
이빨이 구형 마지막으로 가공하는 데있다.

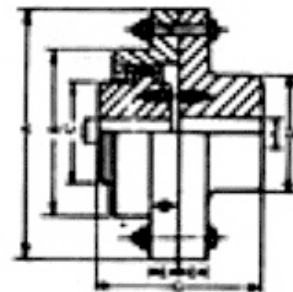
플렉시블 커플링 산업 기계 드라이브 제품 사양서

- 전체 기어 그레이터 러브 토크 상호 커플링 1-12 호이스트 크레인 - 570mm 크기를 최대 외경 240mm 최대 날았다.
- 엄격한 상호 콘크리트 믹서 - fenner 기어 커플링 디젤 엔진 최대 외경 530mm 190mm 크기 개까지 1-10 날았다.

Gear Coupling Full Gear Type



Rigid Coupling Half Gear Type



* Long Lasting
* Grease Lubricated

연락을 인용 :

HIC 인터내셔널 회사 (산업용 밸브 제품 단조 스틸 바디 사업부.)
D 조 - 136, Shankar 도로, 뉴델리 - 110060, 인도
전화 번호: 91-11-6547 2400, 2874 5120
팩스: 91-11-2874 2791
전자 - 메일 : universal@hic-india.com; belts@universaldelhi.org
웹사이트 : http://www.rubber-steel-industrial-products.com
주요 담당자 : 미스터 굽타 Anil, 대통령



산업 기계
드라이브 Hitorque
AlloySteel 유연한 유니버설
설 기어 커플링



전체 기어드 커플링

30 기어드 - 30 고정식 커플링



기어 커플링 & 고정식 커플링 (디멘션 세부 사항)

기어 커플링 크기	커플링 둘				기어 커플링 O.D	기어 커플링					고정식 커플링		맥스 지루한 케이
	커플링 드라이브 kg.m 토크	파워 100 레브 당 / 분 원	파워 100 레브 당 / 분 H.P.	맥스. 속도 레브 / 분		전 자	B 조	C	여	H 조	D 조	G 조	
0-S	500	5.22	7	7000	150	16	90	50	105	30	60	107.5	40
1-S	100	10.44	14	6300	170	18	110	65	115	40	85	117.5	55
2-S	200	20.88	28	5000	185	18	125	90	145	55	110	147.5	70
3-S	430	44.76	60	4000	220	22	150	105	177	70	130	178.5	85
4-S	780	81.31	109	3300	250	22	180	125	219	85	160	219.5	100
5-S	1060	110.40	148	2800	290	25	205	150	245	105	190	242.5	120
6-S	1660	173.07	232	2500	320	25	235	170	265	120	215	262.5	140
7-S	2640	274.52	368	2130	350	25	265	200	315	140	245	312.5	160
8-S	3210	334.20	448	1900	380	25	295	230	365	160	280	367.5	180
9-S	4000	416.26	558	1700	430	28	330	250	445	180	310	412.5	200
10-S	6780	706.46	947	1420	490	28	390	310	495	220	360	492.5	225
11-S	10000	1041.41	1396	1250	545	30	445	350	555	260	415	557.5	270
12-S	13930	1450.97	1945	1100	590	30	490	400	620	290	480	620.5	310

* Taper 잠금 커플링도 제작하고 있습니다.

연락을 인용 :

HIC 인터내셔널 회사 (산업용 밸브 제품 단조 스틸 바디 사업부.)
D 조 - 136, Shankar 도로, 뉴델리 - 110060, 인도
전화 번호: 91-11-6547 2400, 2874 5120
팩스: 91-11-2874 2791
전자 - 메일 : universal@hic-india.com; belts@universaldelhi.org
웹사이트 : http://www.rubber-steel-industrial-products.com
주요 담당자 : 미스터 굽타 Anil, 대통령



산업 기계
드라이브 Hitorque
AlloySteel 유연한 유니버설
설 기어 커플링



기어 커플링 또는 주문과 함께 제공된 정보를 문의해야

1. 모터 H.P. 즉 평가 40 개 또는 100 개의 H.P. & 기타 등등.
2. R.P.M. 에서 커플링을 실행하는 것입니다 즉, 1100 또는 5000 등등.
3. 즉 40 또는 270mm & mm 너무에 구멍 크기.
4. 커플링 기어드 타입 즉, 전체 또는 하프 하프 엄격한 형태가 한창이었다.
5. 복용 에 mm.
6. 기계 유형입니다.
7. NOS에 수량.

면책 조항 : 정보의 서면 및 구두 HIC는 그것 & 어떤 자연에 신뢰할 수없는 부채를 결정 제공하는 자사의 제품을 상대적으로 그 용도에 대해서는. 유니버설 브랜드 산업 제품의 구매자가 자신에 대한 이런 제품의 적합성을 결정한다.



연락을 인용 :

HIC 인터내셔널 회사 (산업용 밸브 제품 단조 스틸 바디 사업부.)

D 조 - 136, Shankar 도로, 뉴델리 - 110060, 인도

전화 번호: 91-11-6547 2400, 2874 5120

팩스: 91-11-2874 2791

전자 - 메일 : universal@hic-india.com; belts@universaldelhi.org

웹사이트 : <http://www.rubber-steel-industrial-products.com>

주요 담당자 : 미스터 굽타 Anil, 대통령