

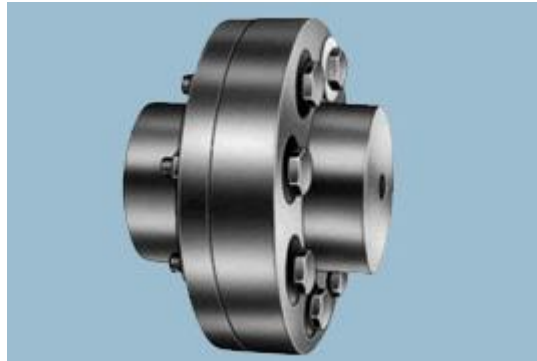


기계 자동차 유연한 부시 커플링 기술 사양



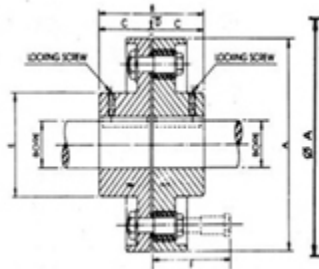
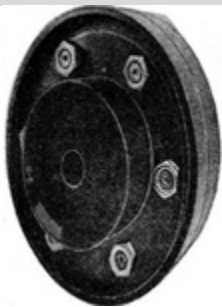
플렉시블 커플링 기술 사양 팡 부시 HIC 제조 유니버설 브랜드

유니버설 핀 부시 커플링 고속, 방법에, 커플링 주목할 건설로 인한 충격을 흡수 능력이 높은 토크 전송 보장 드라이브 유형에 의해 고무 물 덩블, 꾸밈없는, 먼지와 대기 상태를 통해 양 방향에 필요한 토크를 전송 쿠션되고 드라이브 허가 아무 윤활 및 피팅 후 조정.



유연한 핀 부시 커플링

커플링 증장비 샤프트 드라이브 제품 사양



연락을 인용 :

HIC 인터내셔널 회사 (산업용 밸브 제품 단조 스틸 바디 사업부.)
 D 조 - 136, Shankar 도로, 뉴델리 - 110060, 인도
 전화 번호: 91-11-6547 2400, 2874 5120
 팩스: 91-11-2874 2791
 전자 - 메일 : universal@hic-india.com; belts@universaldelhi.org
 웹사이트 : <http://www.rubber-steel-industrial-products.com>
 주요 담당자 : 미스터 굽타 Anil, 대통령



기계 자동차 유연
한 부시
커플링 기술 사양



부시 커플링 사이즈	핀 번호	커플링 민. 지루한	커플링 맥스 지루한	한	B 조	C	D 조	전자	어	커플링 드라이브 토크 킬로그램. M.	모터 파워 100 REV에 / 분 당 130,000 원	파워 100 REV에 / 분 H.P. 당	드라이브 맥스. 레브 / min의 속도
1 B 조	3	12.7	28	95	79	38	3	44	58	7.84	0.81	1.09	6000
2 B 조	4	12.7	30	114	99	48	3	51	70	31.60	3.29	4.41	5000
2A의 B 조	6	16.0	42	130	105	51	3	68	70	52.59	5.47	7.34	4300
3 B 조	4	16.0	48	160	125	60	5	75	114	63.30	6.59	8.84	3500
4 B 조	4	20.0	65	191	145	70	5	105	114	84.70	8.81	11.82	2900
4A의 B 조	6	20.0	65	191	145	70	5	105	114	126.50	13.17	17.66	2900
5 B 조	6	25.0	75	225	157	76	5	120	114	169.41	17.65	23.66	2500
6 B 조	8	45.0	95	254	183	89	5	152	114	240.46	25.05	33.58	2200
6A의 B 조	10	45.0	95	254	183	89	5	152	114	298.87	31.13	41.74	2200
6B B 조	12	45.0	95	254	183	89	5	152	114	360.14	37.51	50.29	2200
7 B 조	12	45.0	115	290	235	115	5	185	114	423.44	44.11	59.13	1900
7A의 B 조	14	60.0	120	300	235	115	5	192	130	529.56	55.17	73.96	1850
8 B 조	16	65.0	130	310	255	125	5	208	130	592.86	61.76	82.80	1800
8A의 B 조	18	65.0	135	340	265	130	5	216	130	740.87	77.18	103.47	1600
8B B 조	12	70.0	140	360	276	135	6	224	200	889.80	92.70	124.27	1540
9 B 조	13	80.0	150	390	316	155	6	240	200	1012.43	105.48	141.40	1420
9A의 B 조	15	90.0	160	410	336	165	6	256	200	1353.10	140.97	188.98	1350
10 B 조	16	100.0	170	440	366	180	6	272	200	1469.92	153.15	205.29	1250
10A의 B 조	17	110.0	180	480	386	190	6	288	212	1839.95	191.70	256.97	1150
11 B 조	20	120.0	190	530	406	200	6	305	212	2424.05	252.56	338.55	1030

모든 차원에 mm

* 또한 크기가 제조 B7A upto 커플링 잠금 Taper



연락을 인용 :

HIC 인터내셔널 회사 (산업용 밸브 제품 단조 스틸 바디 사업부.)

D 조 - 136, Shankar 도로, 뉴델리 - 110060, 인도

전화 번호: 91-11-6547 2400, 2874 5120

팩스: 91-11-2874 2791

전자 - 메일 : universal@hic-india.com; belts@universaldelhi.org

웹사이트 : http://www.rubber-steel-industrial-products.com

주요 담당자 : 미스터 굽타 Anil, 대통령



기계 자동차 유연
한 부시
커플링 기술 사양



부시 커플링 정보 문의 또는 주문과 함께 제공된 만나려면

1. 커플링 크기, 즉, 지하 1 층 또는 B3층 & 등등.
2. 의 번호 핀 즉 3 또는 4 & 등등.
3. 에 mm 특정 내경 사이즈.
4. 부시 대통령은 일반 테이프 필요한 시스템이나 테이퍼 빠른 - 맞게 함께 부시 대통령은 커플링 핀.
5. 신청 내용.
6. nos의 수량.

면책 조항 :정보의 서면 및 구두 HIC는 그것 & 어떤 자연에 신뢰할 수없는 부채를 결정 제공하는 자사의 제품을 상대적으로 그 용도에 대해서는.
유니버설 브랜드 산업 제품의 구매자가 자신에 대한 이런 제품의 적합성을 결정한다.



연락을 인용 :

HIC 인터내셔널 회사 (산업용 밸브 제품 단조 스틸 바디 사업부.)

D 조 - 136, Shankar 도로, 뉴델리 - 110060, 인도

전화 번호: 91-11-6547 2400, 2874 5120

팩스: 91-11-2874 2791

전자 - 메일 : universal@hic-india.com; belts@universaldelhi.org

웹사이트 : <http://www.rubber-steel-industrial-products.com>

주요 담당자 : 미스터 굽타 Anil, 대통령