



コンベヤ Troughing遊民 ローラー技術仕様



コンベヤアイドラー製品仕様書ここに製造普遍的ブランド

ユニバーサル遊民、方法では、シェルを形成しています軟鋼電放管溶接鋼管置き換えブラックベルトコンベヤの運用の成功の達成を保証されます： 9295 & です： 1239、CRCAシート、明るい鋼棒の軸から押された鋼住宅、システムシールの構成（バックシール、ダブル、成型ダストカバーは、雨のキャップ）labryinth、シングルピース鋼アイドラーフレームとローラーボールベアリングや優先つかむ耐性を備え製造されています： 8598。

運搬アイドラーローラーコンベヤ



コンベヤTroughing遊民

- Troughingアイドラー（3/5ロール）
- フラット影響コンベヤベルトアイドラー
- 戻るアイドラー帰還のために（1ロール）
- 自己整合戻るアイドラー
- Troughingインパクトアイドラー（ゴム裏打ち）
- 特定の要件として1*アイドラーローラーその他

運搬装置ローラーコンベヤベルト技術仕様

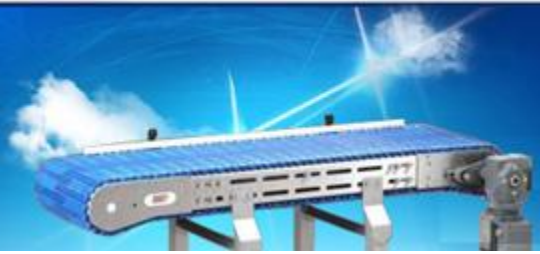
ベルト幅	ローラー長		装着寸法		身長寸法 "h" を										
	W	と	L3の	L1の	ROLLERDIA "D" は										
400	160	500	690	755	M12	76.1	88.98	101.6	114.3	127	139.7	152.4	159	165	
450	190	550	740	805	M12	200	200	200	225	225	-	-	-	-	
500	200	600	790	855	M12	200	200	200	225	225	-	-	-	-	
600	235	700	890	950	M12	-	-	-	225	225	-	-	-	-	
650	250	750	940	1000	M12	-	-	-	225	225	275	-	-	-	
750	290	850	1040	1100	M12	-	-	-	225	225	275	-	-	-	
800	315	950	1090	1150	M12	-	-	-	225	225	275	275	275	-	
900	350	1050	1190	1250	M12	-	-	-	225	225	275	275	275	-	
1000	380	1150	1290	1350	M12	-	-	-	225	225	275	275	275	-	
1200	465	1400	1490	1560	M16	-	-	-	240	240	275	275	275	290	
1400	530	1600	1690	1750	M16	-	-	-	240	240	275	275	275	290	
1600	600	1800	1900	1950	M16	-	-	-	240	240	275	275	275	290	
1800	670	2000	2100	2150	M20	-	-	-	240	240	275	275	275	290	
2000	750	2200	2300	2350	M20	-	-	-	240	240	275	275	275	290	

連絡先の引用の場合:

ここ国際株式会社(工業用バルブ製品鍛造鋼体部)
 民主党、136、シヤン道路、ヌエバデリー-1 10060、インド
 電話番号：91-11-6547 2400, 2874 5120
 ファックス：91-11-2874 2791
 Eメール：universal@hic-india.com; belts@universaldelhi.org
 ウェブサイト：http://www.rubber-steel-industrial-products.com
 主要人員：ナンバンコマツナギグプタ氏は、社長



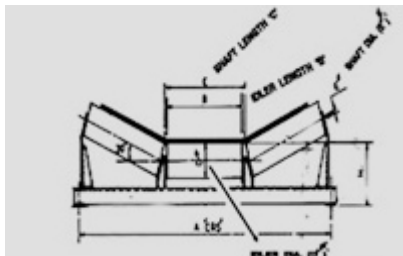
コンベヤ Troughing遊民 ローラー技術仕様



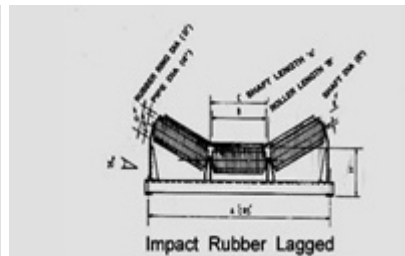
ローラーコンベヤー情報の問い合わせや注文に供給される

1. ベルト幅は、800ミリメートル、1000ミリメートルと言うように。
2. 遊民つまり200または350 & ように摘みの学位。
3. 角サイズ50x50または65x65x6 & ようにすべての場合で、特に記載があることがすなわち使用する。
4. アイドラーパイプはmmサイズ（外径）。
5. 全体O.D.ゴムreqdている場合で遊民並ぶ。影響遊民。
6. 住宅素材つまりCRCA鋼またはC.I. & することができます。
7. サイズ、タイプ&すなわちするベアリング 6205または420205 & することができます。
8. ローラー遊びNos.量で
9. お客様の詳細な図面。可能であれば。

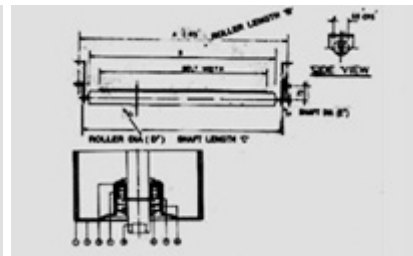
P.no.	説明	QTN	物質
1	ローラーPIPE	1	のMS -電放管溶接
2	ベアリングハウジング	2	CRCA
3	リアシール	1	ナイロン- 6
4	ベアリング	1	スタンダード
5	シャフト	1	ブライトパール
6	ゴムシール	2	ネオプレン
7	サークリップ	1	重税
8	SEALS	1	ナイロン- 6



Troughing遊民運ぶ



ぼけの影響をゴムローラー



自己揃えを返すブラブラ

免責事項: 情報は、筆記と口頭HIC、負債には、自然の中で信頼性の高いものではないことを決定、その製品が提供されていますが相対的な使用に考えています。ユニバーサルブランドの工業製品の購入者自身のためにこのような製品の適合性を判断する必! があります。

連絡先の引用の場合:

ここ国際株式会社(工業用バルブ製品鍛造鋼体部)
 民主党、136、シヤン道路、ヌエバデリー-1 10060、インド
 電話番号 : 91-11-6547 2400, 2874 5120
 ファックス : 91-11-2874 2791
 Eメール : universal@hic-india.com; belts@universaldelhi.org
 ウェブサイト : <http://www.rubber-steel-industrial-products.com>
 主要人員 : ナンバンコマツナギグブタ氏は、社長