



## コンベヤーベルト滑車機械技術仕様



### コンベヤー滑車技術仕様ここ産業機械製造

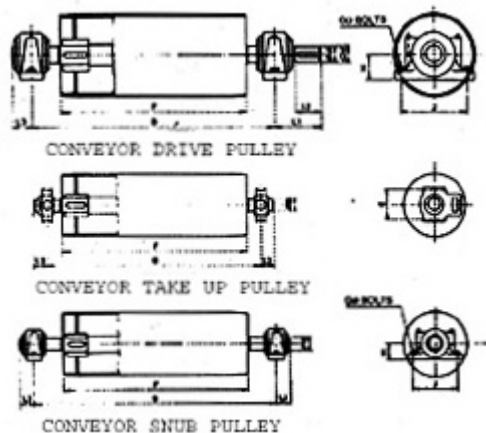
ユニバーサルコンベヤー滑車増加軸受寿命と消費電力を低減し、方法では、シェルは重いチューブから作られていますか鋼板、炭素鋼製の滑車シャフト適切な穴やキー溝を加工から製作された（ロック軸受テーパも提供されている連続動作を保証するオプション）されて、反シャフトの摩擦を搭載自己調心玉軸受、滑車高品質なゴムで適切に滑り抵抗する溝の遅れや家具付きのドラムに適合されます： 8531。

### コンベヤー滑車運搬機器製品仕様書



コンベヤープーリー

- コンベヤーベルト駆動滑車
- ベルトコンベヤーシステムを鼻であしらう滑車
- 搬送装置プーリーを取る
- 産業用滑車、その他、特定の要件として1。

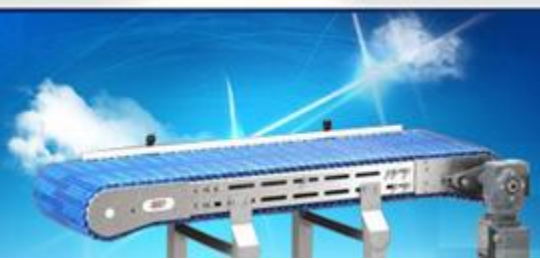


#### 連絡先の引用の場合:

ここ国際株式会社(工業用バルブ製品鍛造鋼体部)  
 民主党、136、シヤン道路、ヌエバデリー-1 10060、インド  
 電話番号 : 91-11-6547 2400, 2874 5120  
 ファックス : 91-11-2874 2791  
 Eメール : universal@hic-india.com; belts@universaldelhi.org  
 ウェブサイト : <http://www.rubber-steel-industrial-products.com>  
 主要人員 : ナンバンコマツナギグプタ氏は、社長



## コンベヤーベルト滑車機械技術仕様



ベルト幅		400	450	500	600	650	750	800	900	1000	1200	1400	1600	1800	2000
金		500	550	600	700	750	850	950	1050	1150	1400	1600	1800	2000	2200
Bの	40?	50?	700	750	800	900	950	1050	1150	1250	1350	-	-	-	-
	65?		750	800	850	950	1000	1100	1200	1300	1400	1650	1850	-	-
	80?	100?	800	850	900	1000	1050	1150	1250	1350	1450	1700	1900	2100	2300
	125?	140?	850	900	950	1050	1100	1200	1300	1400	1500	1750	1950	2150	2350

のですか?	d2oか?	L1	のL2	L3の	J	時間	G	電子
40?	38?	125	58	50	170	60	M12	102
50?	48?	150	82	55	210	70	M16	102
65?	60?	175	105	65	230	80	M16	151
80?	75?	200	105	80	290	100	M20	165
100?	95?	235	130	95	350	125	M24	260
125?	120?	275	150	110	420	150	M30	-
140?	130?	300	175	125	470	170	M30	-

### コンベヤー滑車情報の問い合わせや注文に供給される

1. 滑車ドラムや1050ミリメートルと850ミリメートルサイズつまりすることができます。
2. ドライブシャフトやサイズ軸受。
3. シャフト全体の長さ。
4. プレーン軸拡張子。
5. 顔の長さ。
6. ドライブシャフトの拡張子。
7. キー溝の長さ、深さと幅。
8. 直径ドラム完成。
9. ゴムの厚さはmm遅れ
10. ゴム製の遅れで完成直径。
11. 数量Nos.で

免責事項 :情報は、筆記と口頭HIC、負債には、自然の中で信頼性の高いものではないことを決定、その製品が提供されていますが相対的な使用に考えています。ユニバーサルブランドの工業製品の購入者自身のためにこのような製品の適合性を判断する必要があります。



#### 連絡先の引用の場合:

ここ国際株式会社(工業用バルブ製品鍛造鋼体部)  
 民主党、136、シヤン道路、ヌエバデリー-1 10060、インド  
 電話番号 : 91-11-6547 2400, 2874 5120  
 ファックス : 91-11-2874 2791  
 Eメール : universal@hic-india.com; belts@universaldelhi.org  
 ウェブサイト : http://www.rubber-steel-industrial-products.com  
 主要人員 : ナンバンコマツナギグブタ氏は、社長