

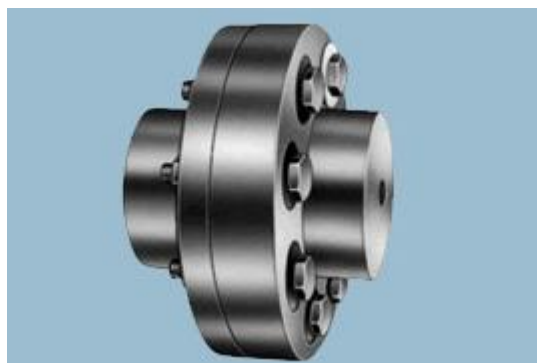


機械モーター柔軟な  
ブッシュ大統領  
カップリング技術仕様



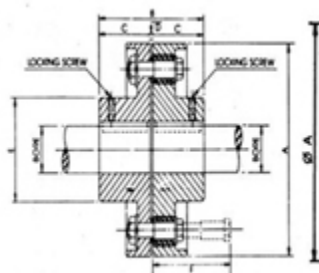
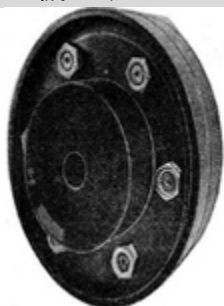
フレキシブルカップリングブッシュ HIC製造技術仕様の  
PINユニバーサルブランド

ユニバーサルピンブッシュカップリング高速で、ある意味では、カップリング著しい工事のための衝撃吸収能力が高いトルクトランスミッションドライブ型水がゴムのように茂み、影響を受けない、埃や大気の状態を介してトルクを伝達するクッションを必要とされていずれかの方向にドライブを許可潤滑との調整後の継手。



柔軟性の高いピンブッシュカップリング

### 重機ドライブシャフトのカップリング製品仕様



#### 連絡先の引用の場合:

ここ国際株式会社(工業用バルブ製品鍛造鋼体部)  
民主党、136、シヤン道路、ヌエバデリー-1 10060、インド  
電話番号 : 91-11-6547 2400, 2874 5120  
ファックス : 91-11-2874 2791  
Eメール : universal@hic-india.com; belts@universaldelhi.org  
ウェブサイト : <http://www.rubber-steel-industrial-products.com>  
主要人員 : ナンバンコマツナギグプタ氏は、社長



機械モーター柔軟な  
ブッシュ大統領  
カップリング技術仕様



カップリング ブッシュ サイズ	ピン 数	カップリ ングミ ン。穴	カップリ ング最大径	1つの	Bの	ウ	D	電子	金	カップリ ング駆動トル クキロ。メ ートル	モータ電源 100 REV /分当たりKW	電源100 REV /分当 たりのH.P.	ドライブの 上限。回転 /分の速度
1 B	3	12.7	28	95	79	38	3	44	58	7.84	0.81	1.09	6000
2 B	4	12.7	30	114	99	48	3	51	70	31.60	3.29	4.41	5000
2A B	6	16.0	42	130	105	51	3	68	70	52.59	5.47	7.34	4300
3 B	4	16.0	48	160	125	60	5	75	114	63.30	6.59	8.84	3500
4 B	4	20.0	65	191	145	70	5	105	114	84.70	8.81	11.82	2900
4A B	6	20.0	65	191	145	70	5	105	114	126.50	13.17	17.66	2900
5 B	6	25.0	75	225	157	76	5	120	114	169.41	17.65	23.66	2500
6 B	8	45.0	95	254	183	89	5	152	114	240.46	25.05	33.58	2200
6A B	10	45.0	95	254	183	89	5	152	114	298.87	31.13	41.74	2200
6B B	12	45.0	95	254	183	89	5	152	114	360.14	37.51	50.29	2200
7 B	12	45.0	115	290	235	115	5	185	114	423.44	44.11	59.13	1900
7A B	14	60.0	120	300	235	115	5	192	130	529.56	55.17	73.96	1850
8 B	16	65.0	130	310	255	125	5	208	130	592.86	61.76	82.80	1800
8A B	18	65.0	135	340	265	130	5	216	130	740.87	77.18	103.47	1600
8B B	12	70.0	140	360	276	135	6	224	200	889.80	92.70	124.27	1540
9 B	13	80.0	150	390	316	155	6	240	200	1012.43	105.48	141.40	1420
9A B	15	90.0	160	410	336	165	6	256	200	1353.10	140.97	188.98	1350
10 B	16	100.0	170	440	366	180	6	272	200	1469.92	153.15	205.29	1250
10A B	17	110.0	180	480	386	190	6	288	212	1839.95	191.70	256.97	1150
11 B	20	120.0	190	530	406	200	6	305	212	2424.05	252.56	338.55	1030

ミリ内のすべてのディメンション

\* カップリングテーパロック B7A upto サイズも製造

## ブッシュカップリング情報のお問い合わせやご注文付きで提供される

1. カップリングサイズがない。つまり、地下または B3 & することができます。
2. つまりピン数3または4とすることができます。
3. 特定の穴のサイズは mm。
4. やぶのシステムや定期的なテーブが必要テーパクイックカップリングピンに合わせてブッシュ大統領。
5. アプリケーションの詳細。
6. BIOS ファイルの数量。

免責事項: 情報は、筆記と口頭 HIC、負債には、自然の中で信頼性の高いものではないことを決定、その製品が提供されていますが相対的な使用に考えています。ユニバーサルブランドの工業製品の購入者自身のためにこのような製品の適合性を判断する必要があります。

**連絡先の引用の場合:**

ここ国際株式会社(工業用バルブ製品鍛造鋼体部)  
 民主党、136、シヤン道路、ヌエバデリー-1 10060、インド  
 電話番号 : 91-11-6547 2400, 2874 5120  
 ファックス : 91-11-2874 2791  
 Eメール : universal@hic-india.com; belts@universaldelhi.org  
 ウェブサイト : <http://www.rubber-steel-industrial-products.com>  
 主要人員 : ナンバンコマツナギグブタ氏は、社長