



Macchinari industriali  
Unità Hitorque Alloy Steel  
flessibile universale  
attrezzi accoppiamenti



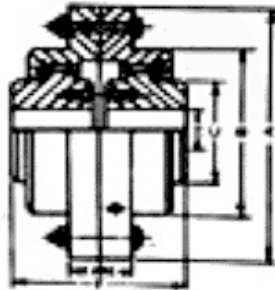
## Accoppiamento Flessibile Specificazione Tecnica Attrezzi Fabbricati HIC UNIVERSALE Marca

Universal Gear Giunti flessibili garantisce senza problemi di servizio per esigenze di accoppiamento, in modo, la macchina è di forma sferica che hanno i denti e sono lavorati di precisione per la durata di anni e quindi le dimensioni di accoppiamento deve essere attentamente si prega di fare.

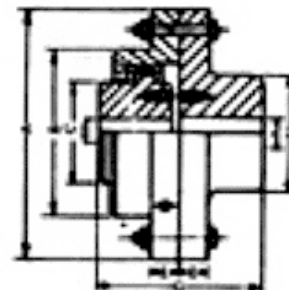
## Giunto flessibile INDUSTRIAL MACHINERY Drive Product Specification

- Full Gear Torque Greater lovejoy intercambiabili Gru -montacarichi giunti da 1 a 12 di dimensioni fino a 570 millimetri Diametro esterno 240 mm foro.
- Rigido Gear Fenner intercambiabili betoniere -diesel giunti da 1 a 10 dimensioni fino a 530 millimetri OD 190 mm max foro.

**Gear Coupling Full Gear Type**



**Rigid Coupling Half Gear Type**



\* Long Lasting  
\* Grease Lubricated

### **Contatto Per Citazione :**

HIC INTERNAZIONALE CO. (Qhisa Prodotti Di Accoppiamento Qomma Div.)

D-136, Shankar Road, New Delhi - 110060, India

**Telefono :** 91-11-6547 2400, 2874 5120

**Fax:** 91-11-2874 2791

**E-mail :** universal@hic-india.com; belts@universaldelhi.org

**Sito Web :** <http://www.rubber-steel-industrial-products.com>

**Il Personale Chiave :** Signor Anil Gupta, Presidente



Macchinari industriali  
Unità Hitorque Alloy Steel  
flessibile universale  
attrezzi accoppiamenti



### Full Geared Coupling

### Mezza Geared-Mezza Giunto rigido



### Gear Coupling & Giunto rigido (Dimensione Dettagli)

Accoppiamento attrezzi dimensioni	Giunti entrambi					Gear Coupling					Giunto rigido		
	Accoppiamento unità coppia Kg.M	Potenza per 100 giri / min KW	Potenza per 100 giri / min H.P.	Max. Velocità giri / min	Gear accoppiamento O.D Un	E	B	C	F	H	D	G	Max foro K
0-S	500	5.22	7	7000	150	16	90	50	105	30	60	107.5	40
1-S	100	10.44	14	6300	170	18	110	65	115	40	85	117.5	55
2-S	200	20.88	28	5000	185	18	125	90	145	55	110	147.5	70
3-S	430	44.76	60	4000	220	22	150	105	177	70	130	178.5	85
4-S	780	81.31	109	3300	250	22	180	125	219	85	160	219.5	100
5-S	1060	110.40	148	2800	290	25	205	150	245	105	190	242.5	120
6-S	1660	173.07	232	2500	320	25	235	170	265	120	215	262.5	140



#### Contatto Per Citazione :

HIC INTERNAZIONALE CO. (Qhisa Prodotti Di Accoppiamento Qomma Div.)

D-136, Shankar Road, New Delhi - 110060, India

**Telefono :** 91-11-6547 2400, 2874 5120

**Fax:** 91-11-2874 2791

**E-mail :** universal@hic-india.com; belts@universaldelhi.org

**Sito Web :** <http://www.rubber-steel-industrial-products.com>

**Il Personale Chiave :** Signor Anil Gupta, Presidente



## Macchinari industriali Unità Hitorque Alloy Steel flessibile universale attrezzi accoppiamenti



Accoppiamento attrezzi dimensioni	Giunti entrambi					Gear Coupling					Giunto rigido		
	Accoppiamento unità coppia Kg.M	Potenza per 100 giri / min KW	Potenza per 100 giri / min H.P.	Max. Velocità giri / min	Gear accoppiamento O.D Un	E	B	C	F	H	D	G	Max foro K
7-S	2640	274.52	368	2130	350	25	265	200	315	140	245	312.5	160
8-S	3210	334.20	448	1900	380	25	295	230	365	160	280	367.5	180
9-S	4000	416.26	558	1700	430	28	330	250	445	180	310	412.5	200
10-S	6780	706.46	947	1420	490	28	390	310	495	220	360	492.5	225
11-S	10000	1041.41	1396	1250	545	30	445	350	555	260	415	557.5	270
12-S	13930	1450.97	1945	1100	590	30	490	400	620	290	480	620.5	310

\* **Aggancio Cuscinetti Blocca anche fabbricati.**

Gear accoppiamento informazioni devono essere fornite con la richiesta di informazioni o di ordine

1. Motor H.P. Voto cioè 40 o 100 H.P. E così via.
2. R.P.M. a cui è giunto per eseguire cioè 1100 o 5000 ecc.
3. Alesaggio dimensioni in mm vale a dire 40 o 270 millimetri e così via.
4. Tipo di accoppiamento cioè completa o mezza orientata orientate Mezza rigido tipo .
5. O.D. in mm.
6. Tipo di macchina.
7. Quantità in nn.

Disclaimer :Information, scritte e orali sono forniti da HIC, relativa ai suoi prodotti, che determina per essere affidabili e non passivi di qualsiasi natura in relazione ai suoi usi. L'acquirente di prodotti industriali di marca UNIVERSALE debba determinare autonomamente l'idoneità di tali prodotti.



### Contatto Per Citazione :

HIC INTERNAZIONALE CO. (Qhisa Prodotti Di Accoppiamento Qomma Div.)

D-136, Shankar Road, New Delhi - 110060, India

**Telefono :** 91-11-6547 2400, 2874 5120

**Fax:** 91-11-2874 2791

**E-mail :** universal@hic-india.com; belts@universaldelhi.org

**Sito Web :** <http://www.rubber-steel-industrial-products.com>

**Il Personale Chiave :** Signor Anil Gupta, Presidente