

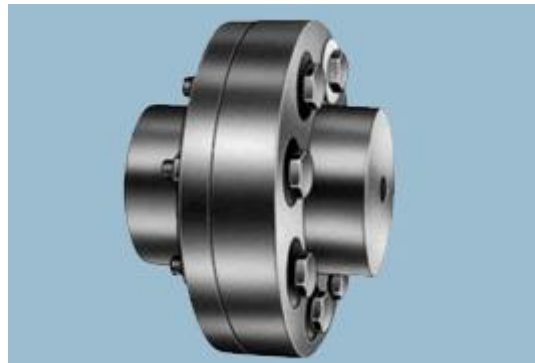


Macchine motori
flessibile Bush
Accoppiamento
specifiche tecniche



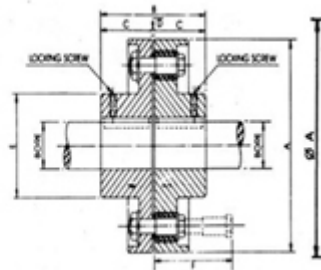
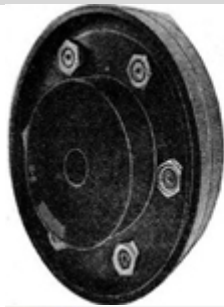
Giunto Flessibile Specifica Tecnica PIN BUSH HIC Prodotto UNIVERSALE Marca

Pin di aggancio universale Bush assicura una coppia elevata di trasmissione ad alta velocità, in un certo senso, di accoppiamento sono notevoli capacità di assorbimento urti dovuti alla costruzione di essere imbottito tipo di trasmissione della coppia attraverso gomma cespugli, inalterate da acqua, polvere e le condizioni atmosferiche di permessi di guida in entrambe le direzioni che richiedono non di lubrificazione e di non adeguamento dopo l'installazione.



Giunto flessibile Pin Bush

Albero di accoppiamento macchinari pesanti Drive Product Specification



Contatto Per Citazione :

HIC INTERNAZIONALE CO-Prodotti in Qhisa Di Accoppiamento Flessibile Div

D-136, Shankar Road, New Delhi - 110060, India

Telefono : 91-11-6547 2400, 2874 5120

Fax: 91-11-2874 2791

E-mail : universal@hic-india.com; belts@universaldelhi.org

Sito Web : <http://www.rubber-steel-industrial-products.com>

Il Personale Chiave : Signor Anil Gupta, Presidente



Macchine motori flessibile Bush Accoppiamento specifiche tecniche



Bush taglia accoppiamento	Numero di Pins	Accoppiamento Min. Alesaggio	Max foro accoppiamento	Un	B	C	D	E	F	Accoppiamento drive coppia kg. M.	Potenza motore per 100 giri / min KW	Potenza per 100 giri / min H.P.	Max Drive. Velocità giri / min
1 B	3	12.7	28	95	79	38	3	44	58	7.84	0.81	1.09	6000
2 B	4	12.7	30	114	99	48	3	51	70	31.60	3.29	4.41	5000
2A B	6	16.0	42	130	105	51	3	68	70	52.59	5.47	7.34	4300
3 B	4	16.0	48	160	125	60	5	75	114	63.30	6.59	8.84	3500
4 B	4	20.0	65	191	145	70	5	105	114	84.70	8.81	11.82	2900
4A B	6	20.0	65	191	145	70	5	105	114	126.50	13.17	17.66	2900
5 B	6	25.0	75	225	157	76	5	120	114	169.41	17.65	23.66	2500
6 B	8	45.0	95	254	183	89	5	152	114	240.46	25.05	33.58	2200
6A B	10	45.0	95	254	183	89	5	152	114	298.87	31.13	41.74	2200
6B B	12	45.0	95	254	183	89	5	152	114	360.14	37.51	50.29	2200
7 B	12	45.0	115	290	235	115	5	185	114	423.44	44.11	59.13	1900
7A B	14	60.0	120	300	235	115	5	192	130	529.56	55.17	73.96	1850
8 B	16	65.0	130	310	255	125	5	208	130	592.86	61.76	82.80	1800
8A B	18	65.0	135	340	265	130	5	216	130	740.87	77.18	103.47	1600
8B B	12	70.0	140	360	276	135	6	224	200	889.80	92.70	124.27	1540
9 B	13	80.0	150	390	316	155	6	240	200	1012.43	105.48	141.40	1420
9A B	15	90.0	160	410	336	165	6	256	200	1353.10	140.97	188.98	1350
10 B	16	100.0	170	440	366	180	6	272	200	1469.92	153.15	205.29	1250
10A B	17	110.0	180	480	386	190	6	288	212	1839.95	191.70	256.97	1150
11 B	20	120.0	190	530	406	200	6	305	212	2424.05	252.56	338.55	1030

Tutte le dimensioni in mm

* Aggancio Cuscinetti Blocca anche Fabbricati Fino a Dimensioni B7A

Bush Coupling informazioni devono essere fornite con o Richiesta d'ordine

1. Accoppiamento dimensioni non. vale a dire, B1 o B3 e così via.
2. Numero di Pins vale a dire 3 o 4 e così via.
3. Specifiche dimensioni del foro in mm.
4. Pin cespuglio con aggancio rapido-fit taper bush sistema necessario regolare o nastro.
5. Applicazione dettagli.
6. Quantità in nn.

Disclaimer : Information, scritte e orali sono forniti da HIC, relativa ai suoi prodotti, che determina per essere affidabili e non passivi di qualsiasi natura in relazione ai suoi usi. L'acquirente di prodotti industriali di marca UNIVERSALE debba determinare autonomamente l'idoneità di tali prodotti.



Contatto Per Citazione :

HIC INTERNAZIONALE CO-Prodotti in Qhisa Di Accoppiamento Flessibile Div

D-136, Shankar Road, New Delhi - 110060, India

Telefono : 91-11-6547 2400, 2874 5120

Fax: 91-11-2874 2791

E-mail : universal@hic-india.com; belts@universaldelhi.org

Sito Web : <http://www.rubber-steel-industrial-products.com>

Il Personale Chiave : Signor Anil Gupta, Presidente