



Convoyeur à courroie de machines poulies spécifications techniques



Convoyeur à poulie spécifications techniques des machines industrielles fabriquées HIC

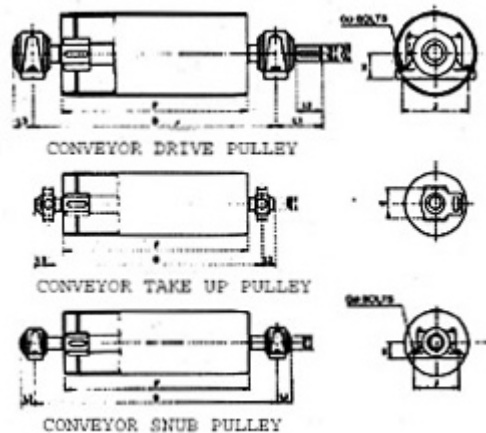
Poulies universelle convoyeur assure un fonctionnement continu à une augmentation portant la vie et la réduction de la consommation d'énergie, d'une certaine manière, la coque est faite de tubes ou de lourds fabriqués à partir de plaques d'acier, la poulie de puits de carbone en acier usiné avec une alésage et détrompeur (bagues coniques de verrouillage sont également offerts étant facultative), de puits équipés d'anti-friction auto-alignement de roulements à billes, poulie tambour meublé avec du caoutchouc de haute qualité en retard rainurés correctement à résister au glissement et est conforme aux EST: 8531.



Convoyeur Poulie

Convoyeur à poulie matériel de manutention cahier des charges

- Convoyeur à courroie poulie
- Convoyeur à courroie système de poulies camus
- Convoyeur Machine Prenez place Poulie
- Industrial poulies, D'autres, comme par des exigences spécifique S.



Contact pour le cite :

HIC INTERNATIONAL CO (produits en acier forgé organisme div.)
 D-136, Shankar Road, New Delhi - 110060, Inde
Téléphone : 91-11-6547 2400, 2874 5120
Fax : 91-11-2874 2791
E-mail : universal@hic-india.com; belts@universaldelhi.org
Site web : <http://www.rubber-steel-industrial-products.com>
Personnel clé : M. Anil Gupta, Présidente



Convoyeur à courroie de machines poulies spécifications techniques



Largeur		400	450	500	600	650	750	800	900	1000	1200	1400	1600	1800	2000	
B	F	500	550	600	700	750	850	950	1050	1150	1400	1600	1800	2000	2200	
	400	700	750	800	900	950	1050	1150	1250	1350	-	-	-	-	-	
	650	750	800	850	950	1000	1100	1200	1300	1400	1650	1850	-	-	-	
	800	1000	800	850	900	1000	1050	1150	1250	1350	1450	1700	1900	2100	2300	2500
	1250	1400	850	900	950	1050	1100	1200	1300	1400	1500	1750	1950	2150	2350	2550

faire?	d20?	L1	L2	L3	J	H	G	E
400	380	125	58	50	170	60	M12	102
500	480	150	82	55	210	70	M16	102
650	600	175	105	65	230	80	M16	151
800	750	200	105	80	290	100	M20	165
1000	950	235	130	95	350	125	M24	260
1250	1200	275	150	110	420	150	M30	-
1400	1300	300	175	125	470	170	M30	-

Convoyeur à poulies informations doivent être fournies avec demande de renseignements ou de l'ordonnance

1. Poulie Drum c'est-à-dire taille 850mm ou de 1050mm et ainsi de suite.
2. Arbre de transmission ou des dimensions du roulement.
3. Globalement arbre longueur.
4. Plain arbre extension.
5. Face longueur.
6. L'arbre d'extension.
7. Détrompeur longueur, largeur et profondeur.
8. Arrivé à tambour diam.
9. Caoutchouc en retard épaisseur en mm
10. Arrivé en caoutchouc de diamètre plus en retard.
11. Quantité de nos

Avertissement: l'information, les écrits et oraux sont fournies par HIC, relative à ses produits dont il détermine à être fiables et pas de dettes de quelque nature que ce soit en ce qui concerne son utilisation. L'acheteur de produits industriels de marque UNIVERSAL doit déterminer pour elle-même la pertinence de ces produits.



Contact pour le cite :

HIC INTERNATIONAL CO (produits en acier forgé organisme div.)
 D-136, Shankar Road, New Delhi - 110060, Inde
Téléphone : 91-11-6547 2400, 2874 5120
Fax : 91-11-2874 2791
E-mail : universal@hic-india.com; belts@universaldelhi.org
Site web : <http://www.rubber-steel-industrial-products.com>
Personnel clé : M. Anil Gupta, Présidente