



工业机械 驱动
Hitorque合金钢灵
活的普遍齿轮联轴器



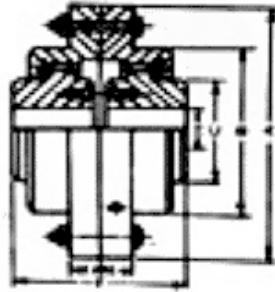
联轴器技术规范制造的齿轮境普遍品牌

世界柔性齿轮联轴器确保无故障服务耦合的需要，在方式上，布什是在牙齿和球面形状的高精度加工，以持续多年，因此大小耦合必须请认真完成。

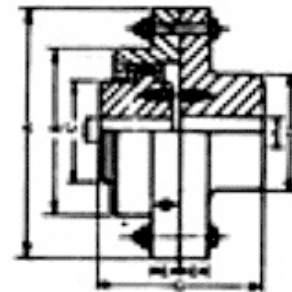
弹性联轴器工业机械传动产品规格

- 全速大扭矩洛夫乔伊互换起重机，吊机联轴器 1日至12尺寸2010五百七十毫米外径240毫米最大腔。
- 刚性齿轮芬纳互换混凝土搅拌机，柴油发动机联轴器 1日至10尺寸2010五二零毫米最大外径一百九十〇毫米负有。

Gear Coupling Full Gear Type



Rigid Coupling Half Gear Type



* Long Lasting
* Grease Lubricated

联系报 价：

境国际有限公司（工业阀门产品锻钢机构股利。）

D 조 - 136, Shankar 도로, 뉴델리 - 110060, 인도

전화 번호: 91-11-6547 2400, 2874 5120

팩스: 91-11-2874 2791

전자 - 메일 : universal@hic-india.com; belts@universaldelhi.org

웹사이트 : <http://www.rubber-steel-industrial-products.com>

주요 담당자 : 미스터 굽타 Anil, 대통령



工业机械 驱动
Hitorque合金钢灵
活的普遍齿轮联轴器



充分齿轮联轴器

半面向半刚性耦合



齿轮联轴器与刚性联轴器 (维详情)

大小齿轮耦合	联轴器都					齿轮联轴器					刚性联轴器		
	耦合驱动力 矩Kg.M	电力每100 转/分钟千瓦	电力每100 转/分钟H.P.	马克斯。高 速转/分钟	齿轮联轴 器O.D 字母a	é	乙	ç	F	H	D	G	最大口径 K
0硫	500	5.22	7	7000	150	16	90	50	105	30	60	107.5	40
一硫	100	10.44	14	6300	170	18	110	65	115	40	85	117.5	55
第2硫	200	20.88	28	5000	185	18	125	90	145	55	110	147.5	70
三超	430	44.76	60	4000	220	22	150	105	177	70	130	178.5	85
四硫	780	81.31	109	3300	250	22	180	125	219	85	160	219.5	100
五常法	1060	110.40	148	2800	290	25	205	150	245	105	190	242.5	120
6日硫	1660	173.07	232	2500	320	25	235	170	265	120	215	262.5	140
7日硫	2640	274.52	368	2130	350	25	265	200	315	140	245	312.5	160
8日硫	3210	334.20	448	1900	380	25	295	230	365	160	280	367.5	180
9日硫	4000	416.26	558	1700	430	28	330	250	495	180	310	412.5	200
10硫	6780	706.46	947	1420	490	28	390	310	555	220	360	492.5	225
11日硫	10000	1041.41	1396	1250	545	30	445	350	555	260	415	557.5	270
12硫	13930	1450.97	1945	1100	590	30	490	400	620	290	480	620.5	310

* 锥耦合锁还制造。



联系报 价:

境国际有限公司 (工业阀门产品锻钢机构股利。)

D 조 - 136, Shankar 도로, 뉴델리 - 110060, 인도

전화 번호: 91-11-6547 2400, 2874 5120

팩스: 91-11-2874 2791

전자 - 메일 : universal@hic-india.com; belts@universaldelhi.org

웹사이트 : http://www.rubber-steel-industrial-products.com

주요 담당자 : 미스터 굽타 Anil, 대통령



工业机械 驱动
Hitorque合金钢灵
活的普遍齿轮联轴器



齿轮联轴器信息，提供咨询或订购

1. 汽车H.P.评级即40或100 H.P. &等等。
2. R.P.M.在这种耦合是运行即1100年或5000等等。
3. 孔尺寸40毫米即或270毫米&等等。
4. 耦合型即面向全或半面向半刚性类型。
5. O.D.在毫米。
6. 机器类型。
7. 量数。

免责声明: 信息的, 书面和口头所提供的混合集成电路, 相对其产品, 它决定是可靠和没有负责任何性质至于其用途。通用的购买品牌工业产品应自行决定是否适合这种产品。



联系报 价:

境国际有限公司 (工业阀门产品锻钢机构股利。)
D 조 - 136, Shankar 도로, 뉴델리 - 110060, 인도
전화 번호: 91-11-6547 2400, 2874 5120
팩스: 91-11-2874 2791
전자 - 메일 : universal@hic-india.com; belts@universaldelhi.org
웹사이트 : <http://www.rubber-steel-industrial-products.com>
주요 담당자 : 미스터 굽타 Anil, 대통령