



Trasportatori Troughing Idlers Rulli specifiche tecniche



Conveyor Idler Specifiche Di Prodotto HIC Fabbricati UNIVERSALE Marca

Idlers universale assicura il raggiungimento del successo operativo di nastri trasportatori, in un certo senso, il serbatoio è fatto forma lieve ERW in acciaio nero tubo di acciaio che sostituisce IS: 9295 e IS: 1239, pressati in acciaio alloggi da foglio CRCA, luminoso albero di sbarra di acciaio, sistema di chiusura costituito da: (back-sigillo, in doppio labryinth, modellati coprire polvere, un berretto di pioggia), unico pezzo di acciaio fabbricati pigro telaio e rulli dotati di cogliere resistente cuscinetti a sfere e sostituisce IS: 8598.



Trasportatori
Troughing Idlers

La manipolazione del materiale trasportatore Idler rulli

- Troughing Idler (3 / 5 rotoli) per l'esecuzione
- Piatto impatto nastro trasportatore Idler
- Torna Idler (1 rotolo) per il ritorno
- Self-Allineamento Torna Idler
- Impatto Troughing Idler (rivestiti di gomma)
- Idler Roller Altri, come per esigenze specifiche

Contatto Per Citazione :

HIC INTERNAZIONALE CO-Prodotti in Qhisa Idlers Rullo Div.

D-136, Shankar Road, New Delhi - 110060, India

Telefono : 91-11-6547 2400, 2874 5120

Fax: 91-11-2874 2791

E-mail : universal@hic-india.com; belts@universaldelhi.org

Sito Web : <http://www.rubber-steel-industrial-products.com>

Il Personale Chiave : Signor Anil Gupta, Presidente



Trasportatori Troughing Idlers Rulli specifiche tecniche



Manipolazione dei materiali nastro trasportatore a rulli specifiche tecniche

| CINTURA | | ROLLER | | MONTAGGIO | | HEIGHTDIMENSION "H" | | | | | | | | |
|-----------|-----|--------|------|------------|-----|-------------------------|-------|-------|-------|-----|-------|-------|-----|-----|
| LARGHEZZA | | DURATA | | DIMENSIONI | | DIMENSIONSROLLERDIA "D" | | | | | | | | |
| W | L | L3 | L1 | L2 | M-d | 76.1 | 88.98 | 101.6 | 114.3 | 127 | 139.7 | 152.4 | 159 | 165 |
| 400 | 160 | 500 | 690 | 755 | M12 | 200 | 200 | 200 | 225 | 225 | - | - | - | - |
| 450 | 190 | 550 | 740 | 805 | M12 | 200 | 200 | 200 | 225 | 225 | - | - | - | - |
| 500 | 200 | 600 | 790 | 855 | M12 | 200 | 200 | 200 | 225 | 225 | - | - | - | - |
| 600 | 235 | 700 | 890 | 950 | M12 | - | - | - | 225 | 225 | - | - | - | - |
| 650 | 250 | 750 | 940 | 1000 | M12 | - | - | - | 225 | 225 | 275 | - | - | - |
| 750 | 290 | 850 | 1040 | 1100 | M12 | - | - | - | 225 | 225 | 275 | - | - | - |
| 800 | 315 | 950 | 1090 | 1150 | M12 | - | - | - | 225 | 225 | 275 | 275 | 275 | - |
| 900 | 350 | 1050 | 1190 | 1250 | M12 | - | - | - | 225 | 225 | 275 | 275 | 275 | - |
| 1000 | 380 | 1150 | 1290 | 1350 | M12 | - | - | - | 225 | 225 | 275 | 275 | 275 | - |
| 1200 | 465 | 1400 | 1490 | 1560 | M16 | - | - | - | 240 | 240 | 275 | 275 | 275 | 290 |
| 1400 | 530 | 1600 | 1690 | 1750 | M16 | - | - | - | 240 | 240 | 275 | 275 | 275 | 290 |
| 1600 | 600 | 1800 | 1900 | 1950 | M16 | - | - | - | 240 | 240 | 275 | 275 | 275 | 290 |
| 1800 | 670 | 2000 | 2100 | 2150 | M20 | - | - | - | 240 | 240 | 275 | 275 | 275 | 290 |
| 2000 | 750 | 2200 | 2300 | 2350 | M20 | - | - | - | 240 | 240 | 275 | 275 | 275 | 290 |

Convogliatore a rulli informazioni devono essere fornite con la richiesta di informazioni o di ordine

1. Per cintura di larghezza, 800 millimetri dire o 1.000 millimetri e così via.
2. Grado di raccolta idlers vale a dire 200 o 350 e così via.
3. Angolo di dimensioni da utilizzare cioè 50x50x6 e 65x65x6 o così via, se a tutti i specificamente per essere dichiarato.
4. Idler taglia di tubo (OD) in mm.
5. Nel complesso O.D. in caso di gomma rivestiti idlers sono reqd. Impatto per Idlers.
6. Materiale vale a dire CRCA acciaio o C.I. E così via.
7. Cuscinetto dimensione, il tipo e cioè rendere 420 205 o 6205 e così via.
8. Idler rullo in quantità nn.
9. Il tuo disegno dettagliato. Se possibile.

| P.no. | DESCRIZIONE | MATERIALE | QTN |
|-------|---------------|-----------|--------------|
| 1 | ROLLER TUBO | 1 | MS-erw |
| 2 | CUSCINETTO | 2 | CRCA |
| 3 | RETRO SIGILLO | 1 | NYLON-6 |
| 4 | CUSCINETTO | 1 | STANDARD |
| 5 | ASTA | 1 | LUMINOSO BAR |
| 6 | SIGILLO | 2 | NEOPRENE |
| 7 | ANELLO | 1 | HEAVY DUTY |
| 8 | SUGGELLI | 1 | NYLON-6 |

Contatto Per Citazione :

HIC INTERNAZIONALE CO-Prodotti In Qhisa Idlers Rullo Div.

D-136, Shankar Road, New Delhi - 110060, India

Telefono : 91-11-6547 2400, 2874 5120

Fax: 91-11-2874 2791

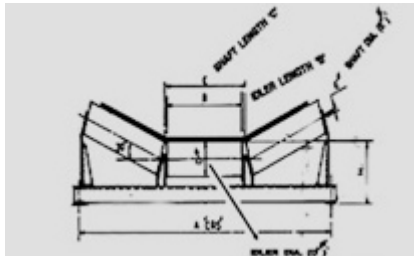
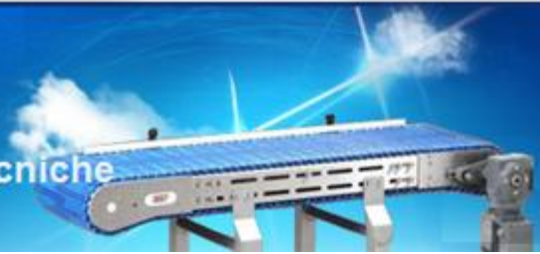
E-mail : universal@hic-india.com; belts@universaldelhi.org

Sito Web : <http://www.rubber-steel-industrial-products.com>

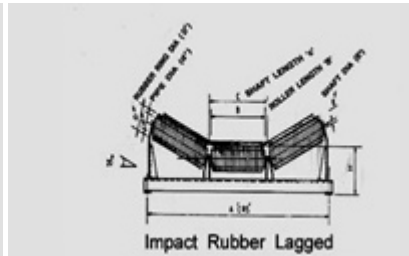
Il Personale Chiave : Signor Anil Gupta, Presidente



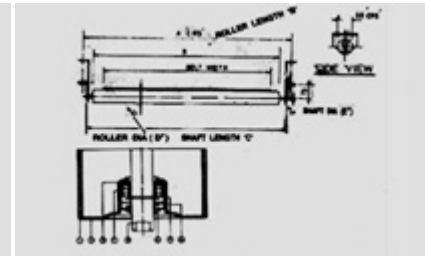
Trasportatori Troughing Idlers Rulli specifiche tecniche



Che trasportano Troughing Idlers



Impatto ritardato rulli di gomma



Torna auto allineare Idlers

Disclaimer : Information, scritte e orali sono forniti da HIC, relativa ai suoi prodotti, che determina per essere affidabili e non passivi di qualsiasi natura in relazione ai suoi usi. L'acquirente di prodotti industriali di marca UNIVERSALE debba determinare autonomamente l'idoneità di tali prodotti.



Contatto Per Citazione :

HIC INTERNAZIONALE CO-Prodotti in Qhisa Idlers Rullo Div.

D-136, Shankar Road, New Delhi - 110060, India

Telefono : 91-11-6547 2400, 2874 5120

Fax: 91-11-2874 2791

E-mail : universal@hic-india.com; belts@universaldelhi.org

Sito Web : <http://www.rubber-steel-industrial-products.com>

Il Personale Chiave : Signor Anil Gupta, Presidente